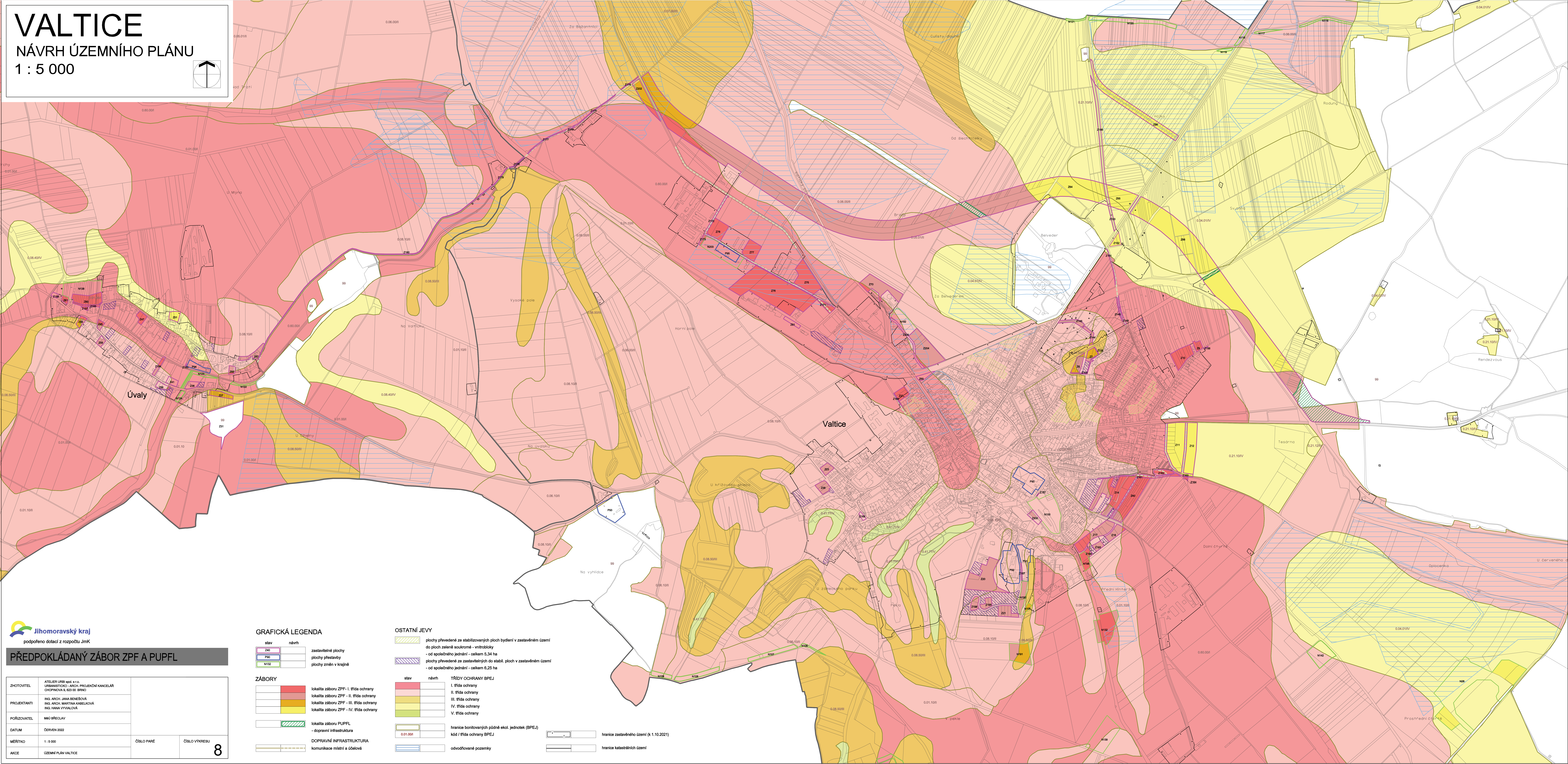


VALTICE

NÁVRH ÚZEMNÍHO PLÁNU

1 : 5 000

Jihomoravský kraj
podpořeno dotací z rozpočtu JmK

PŘEDPOKLÁDANÝ ZÁBOR ZPF A PUPFL

ZHOTOVITEL	ATELIER URBI spol. s r.o. URBANISTICKO-ARCH. PROJEKČNÍ KANCELÁŘ CHOPNOVA 6, 623 00 BRNO		
PROJEKTANTI	ING. ARCH. JANA BENEŠOVÁ ING. ARCH. MARTINA KABELKOVÁ ING. HANA VYMAKALOVÁ		
POŘIZOVATEL	MĚO BRĚCLAV		
DATUM	ČERVEN 2022		
MĚŘÍTKO	1 : 5 000	ČÍSLO PÁRE	ČÍSLO VÝKRESU
AKCE	ÚZEMNÍ PLÁN VALTICE		8

GRAFICKÁ LEGENDA

stav	návrh	
Z40		zastavitelné plochy
P90		plochy přestavby
N132		plochy změn v krajině

ZÁBORY

		lokality záboru ZPF - I. třída ochrany
		lokality záboru ZPF - II. třída ochrany
		lokality záboru ZPF - III. třída ochrany
		lokality záboru ZPF - IV. třída ochrany
		lokality záboru PUPFL
		- dopravní infrastruktura
		DOPRAVNÍ INFRASTRUKTURA
		komunikace místní a územní

OSTATNÍ JEVY

		plochy převedené ze stabilizačních ploch bydlení v zastavěném území do ploch zeleně soukromé - vnitrobloky
		- od společného jednání - celkem 5,34 ha
		plochy převedené ze zastavěných do stabil. ploch v zastavěném území
		- od společného jednání - celkem 6,25 ha

TŘÍDY OCHRANY BPEJ

stav	návrh	
		I. třída ochrany
		II. třída ochrany
		III. třída ochrany
		IV. třída ochrany
		V. třída ochrany

OSTATNÍ JEVY (dále)

		hranice bonitovaných půdně ekolog. jednotek (BPEJ)
		kód / třída ochrany BPEJ
		odvodňované pozemky
		hranice zastavěného území (k 1.10.2021)
		hranice katastrálních území